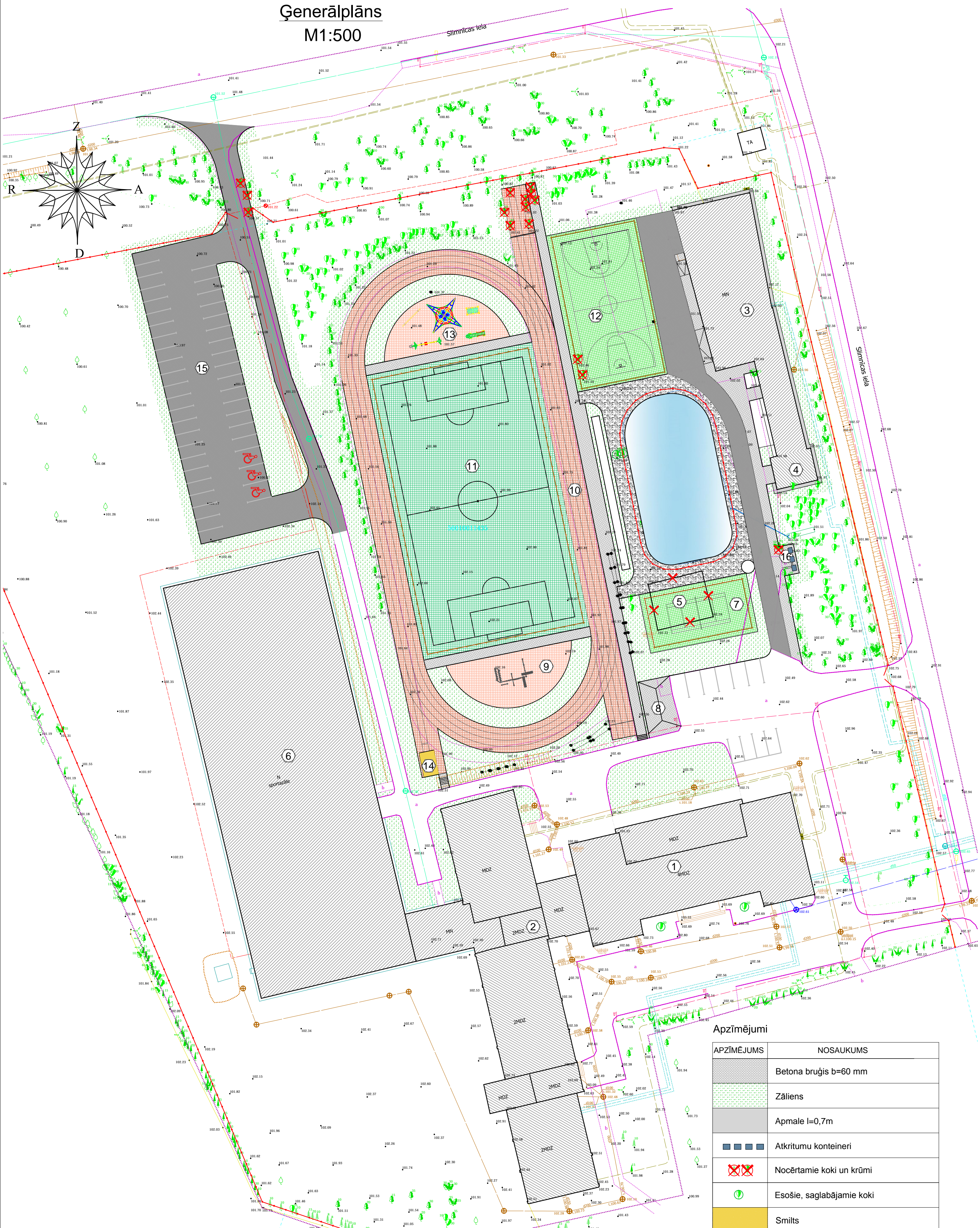


Ģenerālplāns  
M1:500



Ēku un būvju eksplikācija

| Nr. p.k.                  | Nosaukums                             | Apbūves laukums m <sup>2</sup> | Būv- apjoms m <sup>3</sup> | Stāvu skaits | Uguns- drošības pakāpe | Piezīmes     |
|---------------------------|---------------------------------------|--------------------------------|----------------------------|--------------|------------------------|--------------|
| Renovējamās ēkas un būves |                                       |                                |                            |              |                        |              |
| 1.                        | Mācību korpuss                        | 943.0                          | 12157                      | 4            | U-2A                   |              |
| 2.                        | Internāta un ēdnīcas ēka              | 1245.6                         | 659.5                      | 3            | U-2A                   |              |
| 3.                        | Mācību darbnīca                       | 506.9                          | 1564                       | 1            | U-2A                   |              |
| Esošās ēkas               |                                       |                                |                            |              |                        |              |
| 4.                        | Garāža                                | 55.2                           |                            |              |                        |              |
| 5.                        | Noliktava                             | 107.0                          |                            |              |                        | Demontējama  |
| 6.                        | Sporta zāle                           | 2873.0                         |                            |              |                        |              |
| Perspektīvās būves        |                                       |                                |                            |              |                        |              |
| 7.                        | Mazā tenisa un badmintona laukums     | 264.0                          |                            |              |                        |              |
| 8.                        | Velosipēdu stāvvietu - nojume         | 72.7                           |                            |              |                        |              |
| 9.                        | Vingrošanas laukums v.gr. 12-19       | 213.7                          |                            |              |                        |              |
| 10.                       | Skrejceļš                             | 1828.1                         |                            |              |                        | Aplis l=225m |
| 11.                       | Mācību futbola laukums                | 1983.9                         |                            |              |                        |              |
| 12.                       | Mācību basketbola-volejbola laukums   | 592.0                          |                            |              |                        |              |
| 13.                       | Vingrošanas laukums v.gr. 7-12        | 213.7                          |                            |              |                        |              |
| 14.                       | Tāllēkšanas bedre                     | 15.0                           |                            |              |                        |              |
| 15.                       | Autostāvlaukums un piebraucamais ceļš | 1419.9                         |                            |              |                        |              |
| 16.                       | Atkritumu konteineru laukums          | 18.0                           |                            |              |                        |              |

Piezīmes:  
1. Esošiem saglabājamiem kokiem paredzēt aizsardzību būvdarbu laikā.  
2. Pa renovējamo ēku perimetru paredzēt labiekārtojuma atjaunošanu darbu veikšanas zonā.  
3. Montējot "Bekaert" stieple paneļu žogu ievērot el. kabeļu aizsargjoslu 0.6 m., izsaucot elt speciālistu uz vietas!

Apzīmējumi

| APZĪMĒJUMS | NOSAUKUMS                             |
|------------|---------------------------------------|
|            | Betona bruģis b=60 mm                 |
|            | Zāliens                               |
|            | Apmale l=0,7m                         |
|            | Atkritumu konteineri                  |
|            | Nocērtamie koki un krūmi              |
|            | Esošie, saglabājamie koki             |
|            | Smiltis                               |
|            | Asfalts                               |
|            | Sintētiskais sporta laukuma segums    |
|            | Sintētiskais sporta zāliens           |
|            | Sintētiskais sporta laukuma segums    |
|            | Sintētiskais sporta laukuma segums    |
|            | Bekaert žogs h=1.5 m                  |
|            | Laukuma aizsargžogs BEKASPORT H=5.17m |
|            | Puku dobes                            |
|            | Blietēts laukakmeņu segums            |
|            | Esošais dīķis                         |

|  |  |   |         |          |      |
|--|--|---|---------|----------|------|
| SIA LK projektu grupa<br>Raipa 10-1, Daugavpils, LV-5403 |  | Jēkabpils pilsētas dome<br>Reģ. Nr. 90000024205<br>Brīvības ielā 120, Jēkabpils |         | BP-19-12 |      |
| Proj. vad. A. Kokins                                     |  | Jēkabpils 3.vidusskolas renovācija<br>Slimnīcas ielā 5, Jēkabpīlī               |         | Stadija  | Lapa |
| Izstrādāja A. Meļņikovs                                  |  | Ģenerālplāns  |         | TP       | QP-2 |
|  |  | M 1:500   | Reģ.Nr. |          |      |